

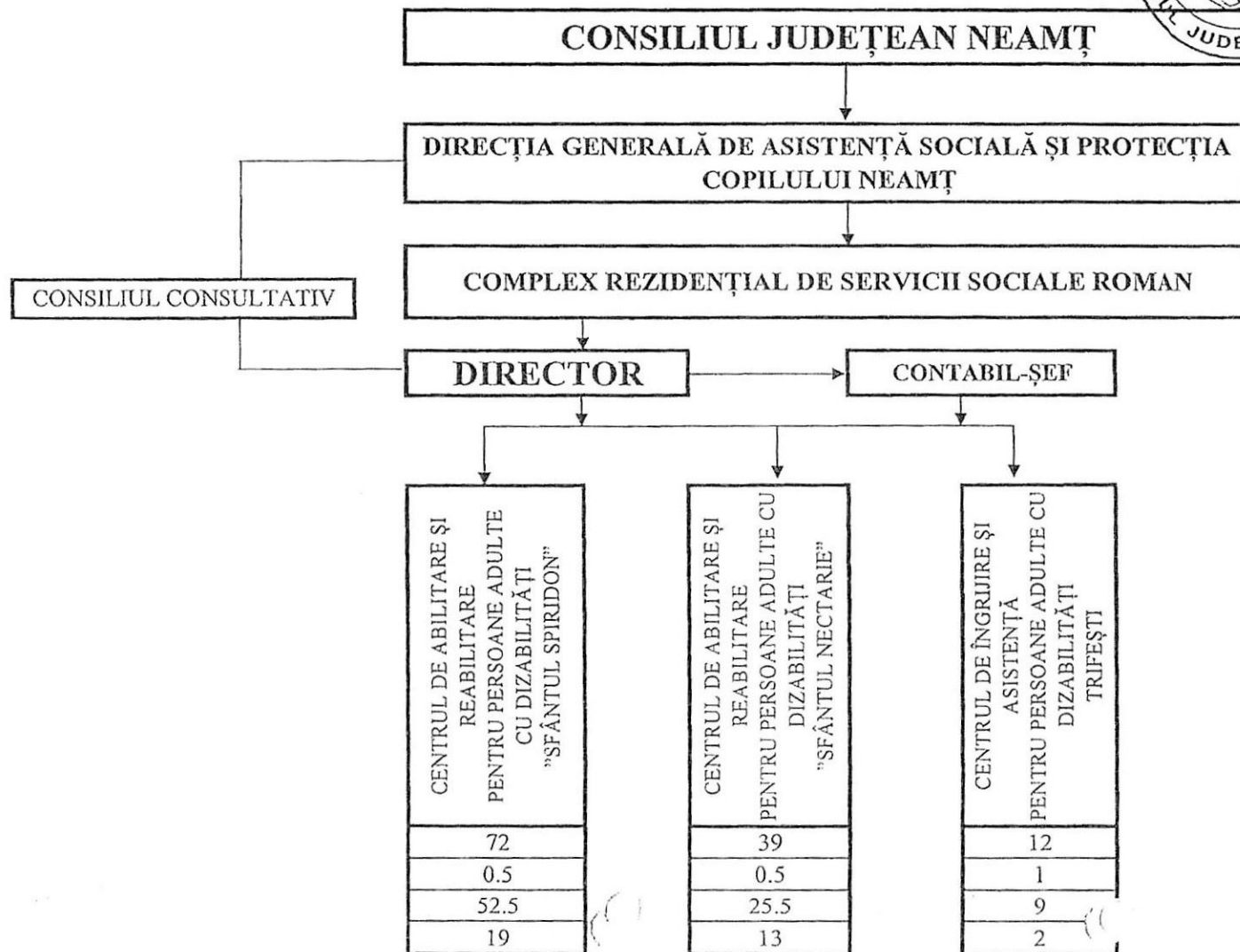
CONSILIUL JUDEȚEAN NEAMȚ

DIRECȚIA GENERALĂ DE ASISTENȚĂ SOCIALĂ ȘI PROTECȚIA COPILULUI NEAMȚ

COMPLEX REZIDENȚIAL DE SERVICII SOCIALE ROMAN



11 la H.C.J. nr. 98 din 15.04.2024



TOTAL:	DIN CARE:		
	PERSONAL DE CONDUCERE	PERSONAL DE SPECIALITATE	PERSONAL ECONOMIC, ADMINISTRATIV, DE DESERVIRE
125	4	87	34